

Disegno non esaminato

RINA	Italy Plan Approval Centre
Archiviato Filed	
Per informazione/ For information	
N. ELET0000018322	
10 MAY 2018	
Genova	RINA Giuseppe Briasco
See letter: ELET/2018/00210/GBC	

vedere lettera n.

DIMENSIONI PRINCIPALI

Lunghezza Fuoritutto : Mt. 21,28
Larghezza : Mt. 4,00
Altezza di Costruzione : Mt. 1,50

CARATTERISTICHE

Certificato : CLASSE *100-A-1.1
Navigazione : ACQUE INTERNE
Categoria : MOTONAVE (MN)
Servizio : TRASPORTO PASSEGGERI

Stazza Lorda : 22,17 Tsl.

B	Aggiornamento	Nov. 2017
A	Revisione Generale	Ott. 2017
Revisione	Descrizione	Data

Armatore:



Navigazione Lago d'Iseo s.r.l.
Via Nazionale, 16
24062 Costa Volpino (BG)

Titolo disegno:

M/N TRASPORTO PASSEGGERI
PIANO ILLUMINAZIONE

Cantiere Costruttore:

CANTIERE NAVALE S.I.M.A.N. S.r.l.
- LA SPEZIA -

Nome Nave:

M/N MARONE RI 83253

Progettista:

STUDIO TECNICO NAVALE ASSOCIATO
Ing. Elisa Faraci e Ing. Massimo Magrini

Via Genova, 5 - 30172 Mestre (VE) - Tel. 041 5317704 Fax 041 5317460

Disegno numero:

248-05-14

Scala:

—

Emesso da: FivM

Data: Sett. 2017

Verificato da: FM

Data: Ott. 2017

Approvato da: MM

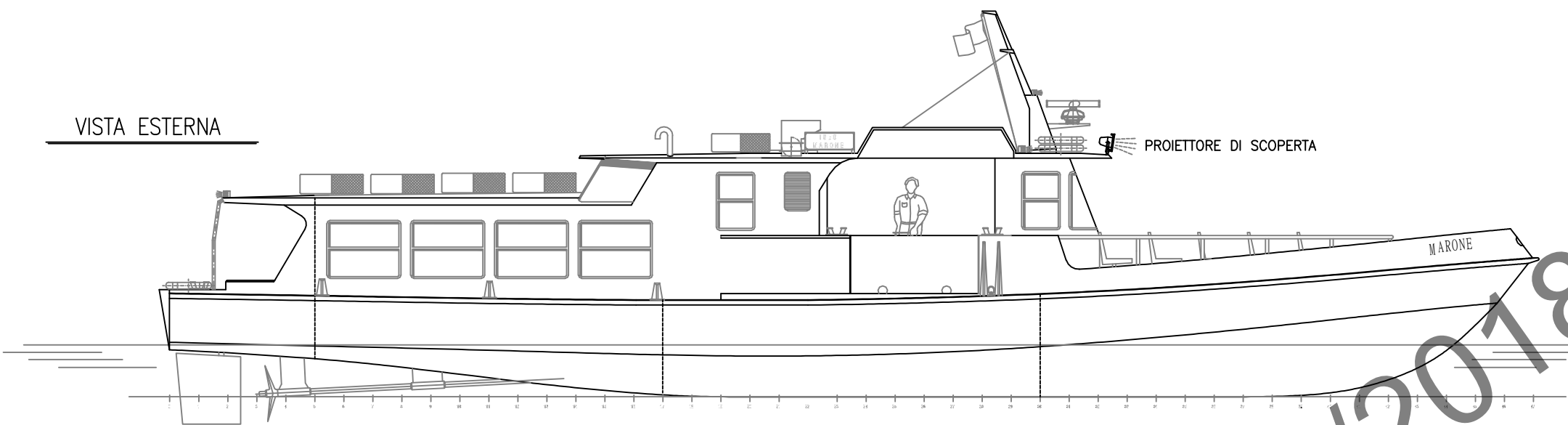
Data: Ott. 2017

File: 248M05-14.dwg

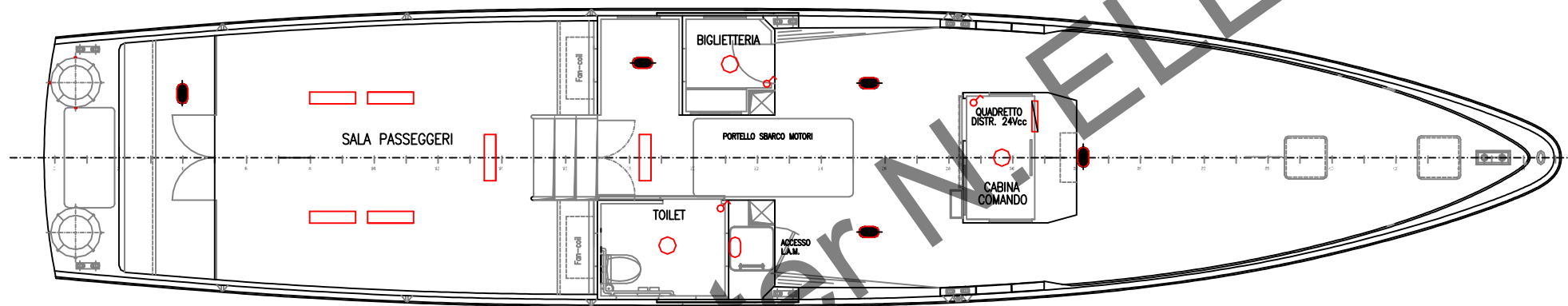
1:1

Il presente disegno è di nostra esclusiva proprietà. Ne è quindi vietata la riproduzione e consegna a terzi senza nostra esplicita autorizzazione in base alle vigenti leggi.

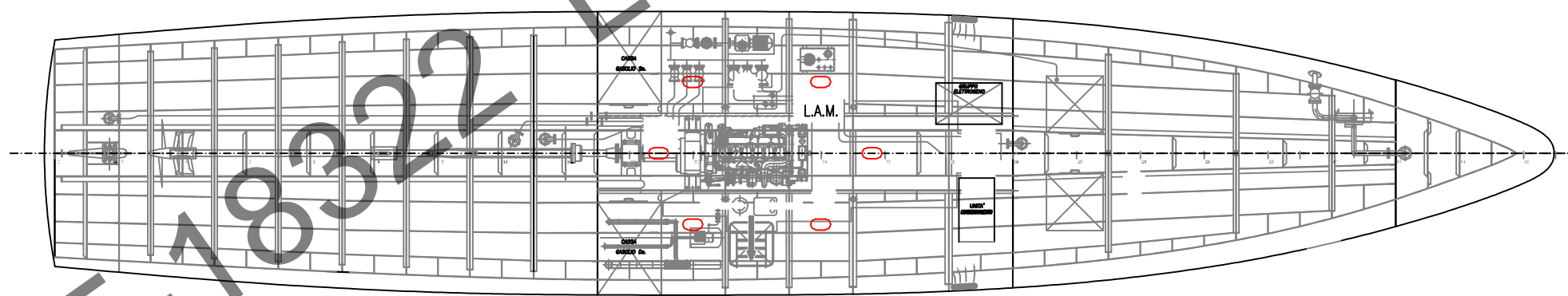
VISTA ESTERNA



PIANTA PONTE DI COPERTA



PIANTA SOTTO PONTE COPERTA



LEGENDA

Simb.	Pz	DESCRIZIONE
	1	QUADRETTO DISTRIBUZIONE 24Vcc (vedere FASCICOLO CIRCUITI dis. 248.05.03)
	6	PLAFONIERA AD INCASSO FLUORESCENTE 2x18W con alimentatore elettronico 24Vcc CORPO IN ACCIAIO ZINCATO DIFFUSORE TRASPARENTE, PRISMERIZZATO IN POLICARBONATO
	5	FANALE STAGNO con Lampadina E27 a LED 12W 24Vcc CORPO IN OTTONE VERNICIATO DIFFUSORE IN VETRO PALAZZOLI OVALE serie "MARINA"
	7	FANALE STAGNOcon Lampadina E27 a LED 12W 24Vcc CORPO IN LEGA DI ALLUMINIO VERNICIATO DIFFUSORE IN VETRO PALAZZOLI OVALE
	3	PLAFONIERA TONDA ad INCASSO con Lampadina a LED 12W 24Vcc CORPO IN ACCIAIO ZINCATO DIFFUSORE TRASPARENTE, PRISMERIZZATO IN POLICARBONATO
	3	INTERRUTTORE BIPOLARE 16A 24Vcc serie TAIS PALAZZOLI IN CONTENITORE STAGNO
	1	PROIETTORE DI SCOPERTA 70W 24Vcc IP66 CORPO IN ACCIAIO INOX DIFFUSORE IN VETRO CON TELECOMANDO IN CABINA COMANDO

NOTE

- I CIRCUITI LUCE APP. MOTORE, SALA PASSEGGERI, BARCARIZZI/ESTRNA SONO COMANDATI DIRETTAMENTE DAL SOTTOQUADRO DISTRIB. 24Vcc in cabina com.do (vedere Lista circuiti dis. 248.05.03)
- TUTTA LA LUCE E' PER SERVIZIO NORMALE ED EMERGENZA (LA BATTERIA SERVIZI NAVE/EMERGENZA HA AUTONOMIA COME PREVISTO DAL RINA vedere Bilancio elettrico dis. 248.95.02)
- PREVEDERE CAVO tipo Resistente al fuoco approvato RINA sez. 2x2.5 o 2x1.5 (vedere Lista circuiti dis. 248.05.03)
- PREVEDERE UNA PRESA stagna IP66 24Vcc 2P+T corpo in ottone verniciato (serie PALAZZOLI "MARINA") per alimentare il GRAN PAVESE
- TUTTE LE PLAFONIERE E I FANALI DEVONO ESSERE COLLEGATI A MASSA

CIRCUITI LUCE

- LUCE APP. MOTORE
- LUCE BARCARIZZI/ESTERNA.
- LUCE SALA PASSEGGERI
- LUCE CABINA COMANDO, WC, BIGLIETTERIA
- GRAN PAVESE
- PROIETTORE DI SCOPERTA